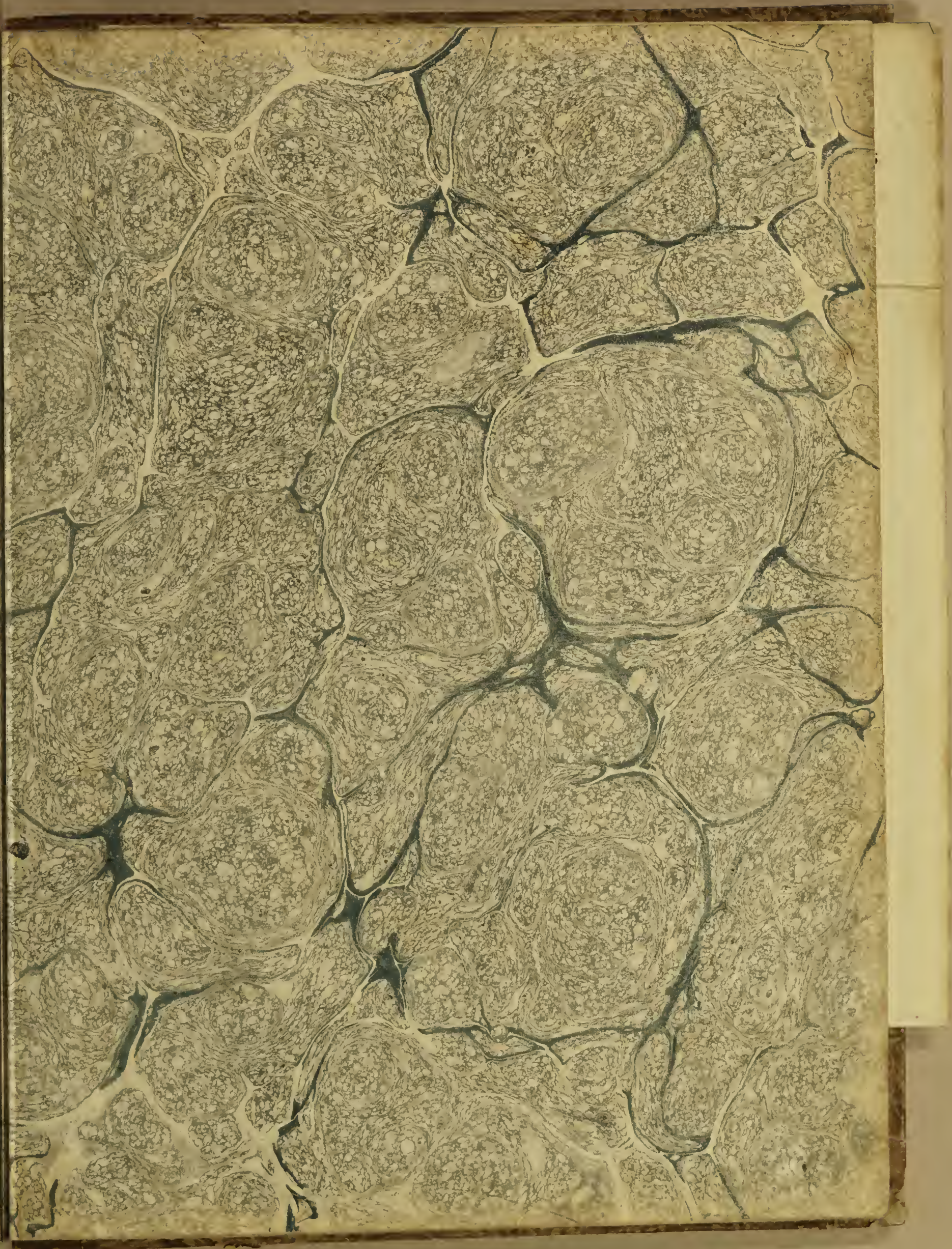




John Carter Brown
Library
Brown University



THE END OF THE
CIVILIZATION
PART I

~~110207~~

RF 811

HISTORIA DE LA REVOLUCION

De la República

DE COLOMBIA.



ATLAS.

RPJCB

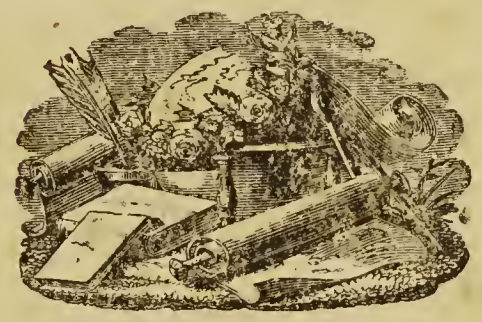
RF
517
(114)

HISTORIA
DE LA REVOLUCION
DE LA REPUBLICA
DE COLOMBIA,

Por José Manuel Restrepo,

SECRETARIO DEL INTERIOR DEL PODER EJECUTIVO DE LA MISMA REPUBLICA.

.....
ATLAS.
.....



PARIS,
LIBRERIA AMERICANA,
Calle del Temple, n. 69.

*
1827



Imprenta de David,

Calle del arrabal Poissonnière, nº 6, en Paris.



RPJCB

MAPA DE COLOMBIA.

ESTE nuevo Mapa de la república de Colombia , se ha trabajado bajo la inspeccion del secretario del interior de la misma república. Fué proyectado y trazado en dos hojas de regular tamaño por el señor coronel José Lanz , matemático bien conocido , especialmente en Francia , por las obras que ha dado á luz sobre máquinas y otros objetos científicos. Por su ausencia de Colombia , fué continuado el mapa por varias personas inteligentes.

Las costas del Atlántico y del Pacífico se han trazado por las cartas españolas del depósito hidrográfico de Madrid. El rio Orinoco y sus afluentes se han copiado de los trabajos del Baron de Humboldt , y en donde estos han faltado se han seguido , en los departamentos que componian la antigua capitania general de Venezuela , los mapas de Arrowsmith , haciéndoles pequeñas adiciones y mejoras tomadas de las observaciones astronómicas de los señores Rivero y Boussingault , en su viage de Carácas á Bogota , y de otros mapas. Con-

Resamos francamente que los mapas del interior de esta parte de la república estan plagados de defectos , en los rios , lugares y provincias en que no anduvo el Baron de Humboldt. Sin embargo esperamos que en otra edicion podrán corregirse algunos de los principales defectos.

Podemos asegurar que el Mapa de Colombia es mas exacto en todos los departamentos que ántes componian el vireinato de la Nueva Granada. El rio Magdalena y el Cáuca se han copiado de los trabajos de Humboldt , y de nuestro desgraciado compatriota Caldas : la cordillera oriental es tomada en gran parte de los trabajos inéditos del ingeniero español don Vicente Taliedo , lo mismo que las provincias de Cartagena, Santa Marta y Riohacha , haciendo tambien correcciones de otros mapas y de personas inteligentes. La parte baja del Cáuca y la provincia de Antioquia estan conformes al mapa que formó por observaciones astronómicas el doctor José Manuel Restrepo. Lo interior de la provincia del Chocó y parte de la de Popayan está considerablemente mejorada , siguiendo los mapas particulares de los señores Roche y Rafael Arboleda. En los departamentos de la antigua presidencia de Quito. Se ha copiado el mapa de don Pedro Maldonado, que se considera ser bien exacto.

El Mapa de Colombia tiene ademas las divisiones políticas de la república , en departamentos y provincias , arregladas á la última ley de 25 de junio de 1824, dada

por el congreso. Mejora tan importante y el estar marcados en el mapa , los lugares donde se han dado las principales batallas en la guerra de la independencia de Colombia , le hacen preferible á cualquiera otro de los que se han publicado hasta el dia.

Los límites de Colombia con Guatemala y el Perú aun estan inciertos ; hemos seguido , pues , las líneas que nos han parecido mas arregladas á las disposiciones vagas del gobierno español acerca del territorio de sus antiguas colonias. Son igualmente inciertos los límites de Colombia con el nuevo imperio del Brasil y con la Guayana antes holandesa , pero no en las costas sino por el interior. En cuanto á los límites con el Brasil , nos hemos arreglado á los tratados entre España y Portugal , y á las divisiones que hicieron de estos desiertos , que en la mayor parte no podian recorrerse , y que aun son desconocidos. Los de la Guayana hoy inglesa , se han trazado con arreglo á la posesion que tenia la España hasta el rio Exequibo , y que está marcada en los mejores mapas publicados en la misma Inglaterra.

Esta esplicacion servirá para que se conozca el origen de donde se han tomado las diferencias y mejoras que tenga este Mapa respecto de los que se han publicado hasta hoy.

C. C.

Jc8
18-253



CARTA
de la
Republica
de
COLOMBIA
1827.

Longitud Verdadera del Meridiano de Guaya

RPJOB

CARTA
DEL
DEPARTAMENTO
DEL
ISMO

MAR DE LAS ANTILLAS



Longitud occidental de *Carta Paris*

Carta por *Hay*

RPJCB



RPJCS



Diseñado en París por Burnet 1820

Escala por Hach

RFJCB



Revisado en Paris por DuRoi (1827)

El resto por Baq.

RPJCS

CARTA
DEL DEPARTAMENTO
DEL
ORINOCO
O DE
MATURIN.



Hecho en París por Darnet (1825)

Escrito por Haey

SPJCB

CARTA DEL DEPARTAMENTO DEL CAUCA

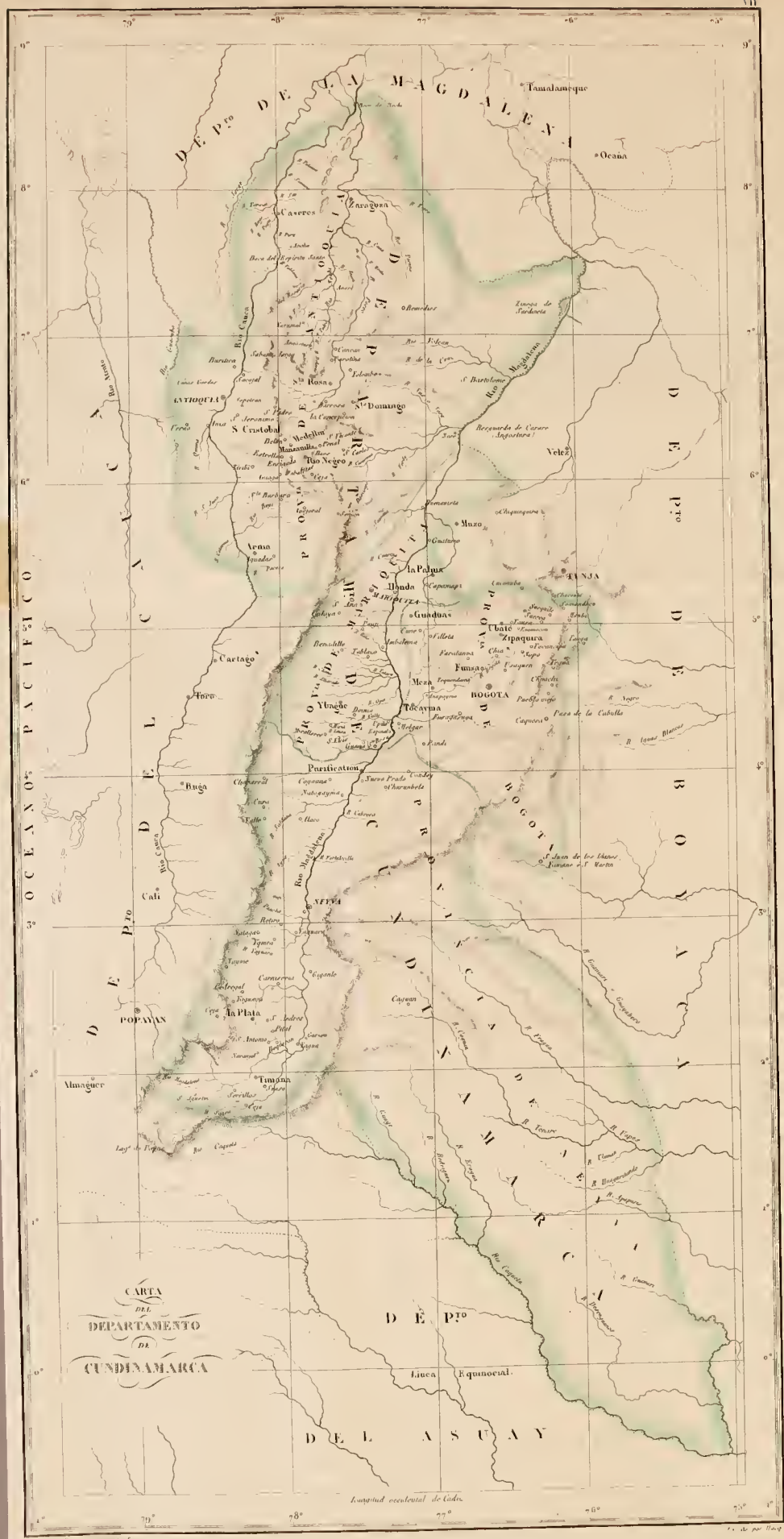


Longitud occidental de Cali.

Tomada en parte por Borelli 1857

E. Caspari 1857

1870



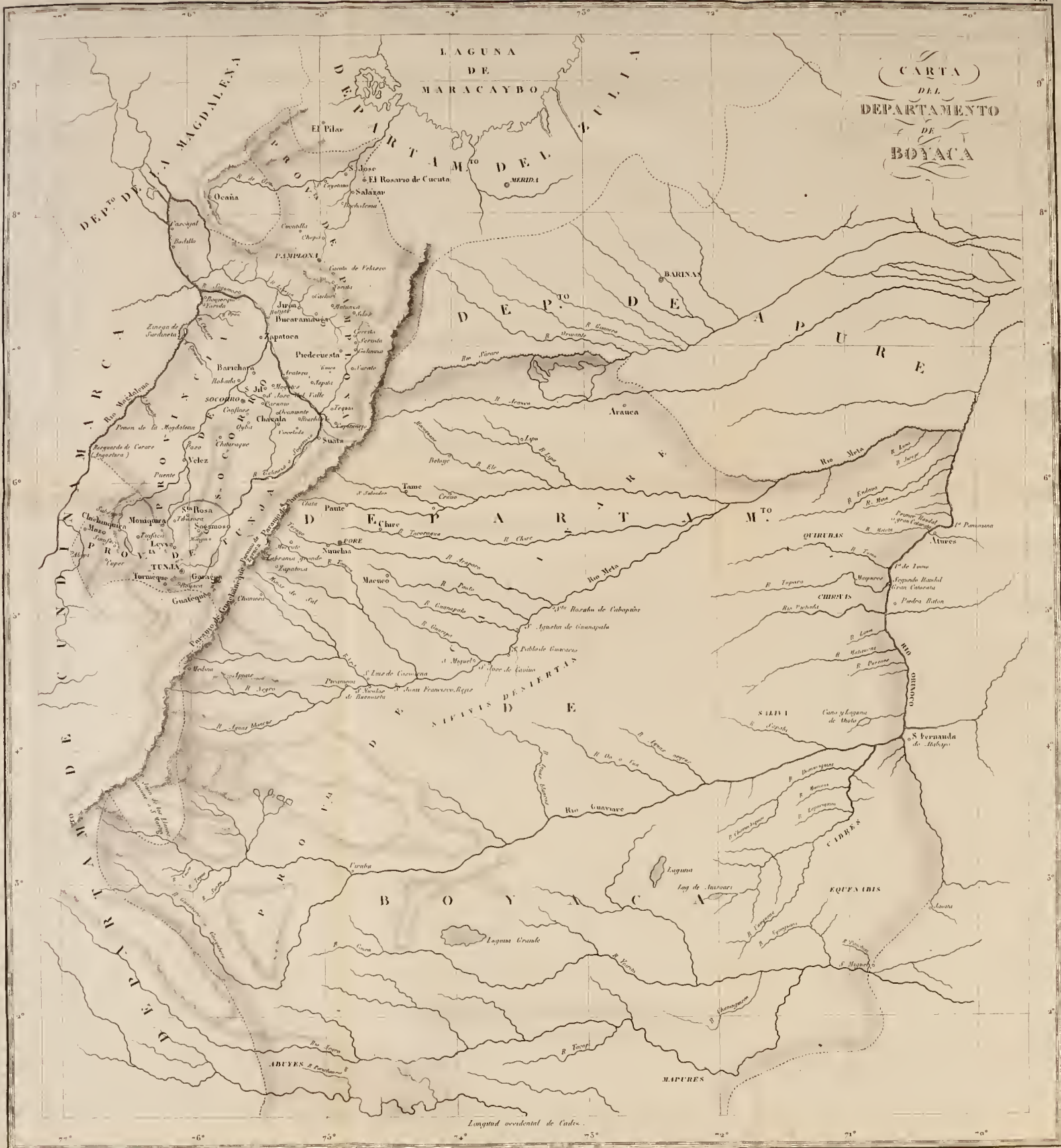
Escuela de Paris por...

... de por...

100



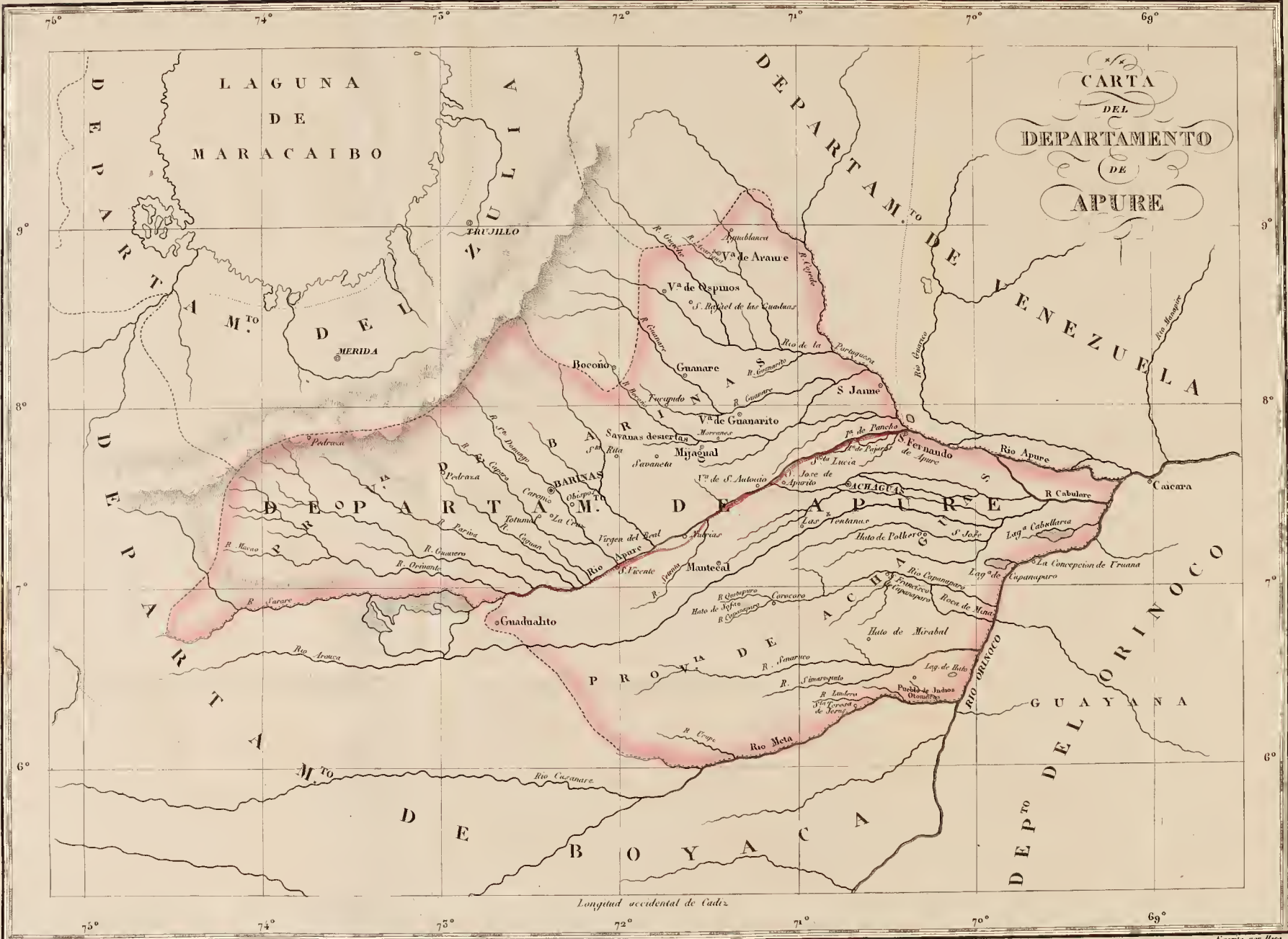
CARTA
DEL
DEPARTAMENTO
DE
BOYACA



Longitud occidental de Cúcuta.

Hecho en París por Dumont (1817)

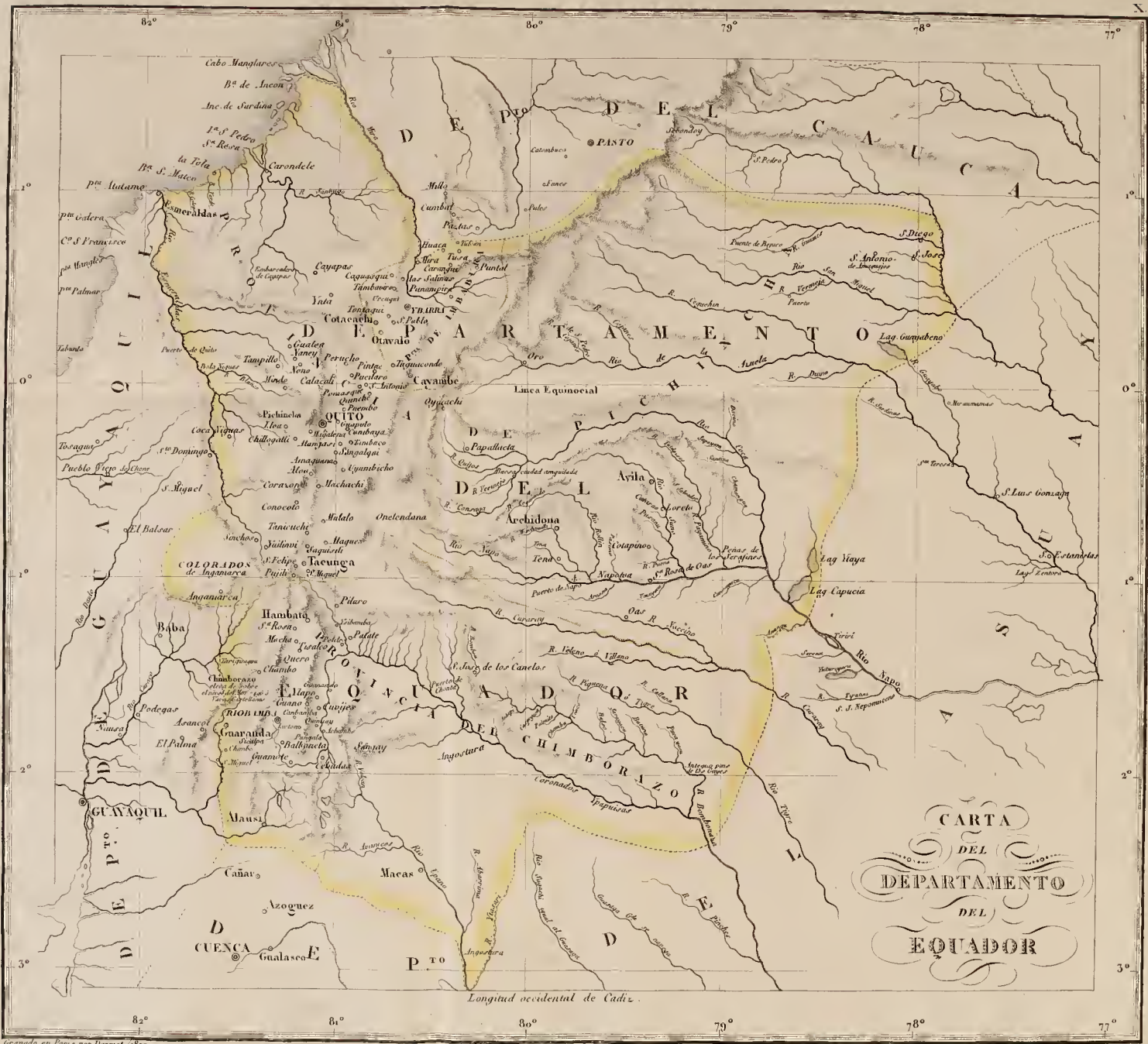
RFJC



Grabado en Paris por Darnet (1827)

Escrito por Hucy

RPJCS



Oravado en Paris por Darnet 1827

Escrito por Biscq.

COPIES



Grabado en Paris por Darnet (1837)

Escrito por Baey.

SPJCS

CARTA
DEL
DEPARTAMENTO
DEL
ASLAY

DEPARTAMENTO

Avila
Archidona

E C U A D O R

GUAYAQUIL

Riobamba

Alausi

CUENCA

YACUACA

YACUACA

YACUACA

YACUACA

YACUACA

YACUACA

YACUACA

YACUACA

YACUACA

YACUACA

YACUACA

YACUACA

YACUACA

GOLFO
DE GUAYAQUIL

Mala Puna

P. To

Saruma

Catacocha

PROV. DE
CARIAMANGA

YACUACA

YACUACA

YACUACA

YACUACA

YACUACA

YACUACA

YACUACA

YACUACA

YACUACA

1^a de la Plata

Arcabuco

1^a de Elena

1^a de la Plata

1^a de Elena

1^a de Elena

1^a de Elena

1^a de Elena

1^a de Elena

1^a de Elena

1^a de Elena

1^a de Elena

1^a de Elena

1^a de Elena

1^a de Elena

1^a de Elena

1^a de Elena

1^a de Elena

DEPTO DE CUNDINAMARCA

ANDAVIES

CORCOAJES

CENEGUAJES

YETES

ESCABELLADOS

YACUATES

SIMIGAYES

ABIJIRAS

ARDAS

UCAPAS

ROMAYNAS

ITUCULES

ANTIGOS OMBIGAS

YACUATES

YACUATES

YACUATES

YACUATES

YACUATES

YACUATES

YACUATES

YACUATES

YACUATES

YACUATES

YACUATES

YACUATES

YACUATES

YACUATES

YACUATES

YACUATES

YACUATES

YACUATES

YACUATES

YACUATES

YACUATES

Longitud occidental de Cuba

Gravado en Paris por Dornet (1827)

Hecho por Ilacq

APJCB

B827

R436h

1-SIZE

Atlas

volume

